


## Seznam příloh:

1. technická zpráva o mapování, přehledka kladů situací, seznam souřadnic pevných bodů
2. Situace 1:500, kreslená v měřítku 1:1000–příloha 2.1 a až 2.14



Ev.č.50/2021, 30.11.2021

GT ATELIER GEODEZIE – Za Mlýnem 1565/31, 147 00 Praha 4–Braník; e–mail: gtatelier@gtatelier.cz		
Navrhl/vypracoval ing.Daniel Janoušek	Oprávněný zeměměřický inženýr ing.Daniel Janoušek	 <b>ATELIER GEODEZIE</b> spol.s r.o.
Kreslil/CAD ing.Daniel Janoušek	Technická kontrola ing. Jan Opelík	

Kraj: Pardubický	Okres: –	Čís. zakázky:	
Obec:	Katastrální území:	Čís. akce:	
Objednatel: Správa a údržba silnic Pardubického kraje, Doubravice 98, 533 53		Datum:	11/2021
Akce: Napojení silnice II/312 na D/35 Vysoké Mýto – západ, geodetické podklady		Formát:	
		Měřítko:	1:500 (kresleno 1:1000)
Příloha: Polohopisné a výškopisné zaměření		Stupeň:	Souprava:
		Čís. přílohy:	

# 1. TECHNICKÁ ZPRÁVA

## SOUHRNNÁ TECHNICKÁ ZPRÁVA

**Název akce :** Napojení silnice II/312 na D/35 Vysoké Mýto – západ, geodetické podklady

**Lokalita :** kraj Pardubický  
**Katastr. území:** Běstovice 603236  
Skořenice 748528  
Choceň 651974  
Hemže 638269  
Mostek nad Orlicí 699837  
Sruby 753165  
Dvořisko 633933  
Vysoké Mýto 788228  
Slatina u Vysokého Mýta 749681

**Objednatel:** Správa a údržba Pardubického kraje, Doubravice 98, 533 53

**Zhotovitel :** GT ATELIER GEODÉZIE, spol. s r.o., Za mlýnem 1565/31, 147 00 Praha 4

**Zahájení prací :** 07/2021

**Ukončení prací :** 11/2021

Na základě objednávky SÚS Pardubického kraje, bylo provedeno geodetické zaměření polohopisu a výškopisu a následné zpracování do digitální formy, tzn. účelové mapy pro zpracování projektové dokumentace výše zmíněné akce. Veškeré měření a zpracování měření se řídilo platnými zákonnými předpisy, normami. Jako předpisu pro určení struktury zpracování, názvů hladin v digitálních souborech, podrobnosti měření a podobně, byl použit předpis B2/C1 Ředitelství silnic a dálnic ČR, pro tvorbu účelových map pro projekční práce pozemních komunikací.

### Popis území

Předmětem měření byla trasa zadaná objednatelem, která řeší propojení silnice II/312 a nové dálnice D35. Trasa vede od napojení na stávající komunikaci I/35 směrem na sever, kolem města Vysoké Mýto. Na jihu celé lokality vede mírně zvlněnou krajinou, překonává řeku Loučná, vede přes rovinná pole až na severní okraj Vysokého Mýta, kde kopíruje stávající komunikaci II/357. Od její trasy se západně odklání před obcí Dvořisko a dále vede, až ke křížení s komunikací silnice II/315. Dále trasa pokračuje velmi zvlněným terénem západně od města Choceň, přechází řeku Tichá Orlice a severně obchází město. U obce Hemže se napojuje na stávající komunikaci II/312.

Pro všechny části lokality byly zaměřeny všechny potřebné prvky účelové mapy, tzn. povrchy, snahy, příkopy, povrchové znaky inženýrských sítí, vybavenost dálnice, prvky zeleně apod.

### Použité přístroje

Přístroj GNSS TRIMBLE R12i, výr.č.6124F00823

- přístroj byl kompletně kalibrován firmou Geotronics, s.r.o.

výsledky kalibračních testů odpovídají přesnosti udávané výrobcem:

Statická a rychlá statická metoda GPS: poloha 5mm + 0,5ppm RMS, výška 5mm + 1,0ppm RMS

Kinetická metoda: poloha 10mm + 1ppm RMS, výška 20mm + 1ppm RMS

Totální stanice LEICA VIVA TS16 P 5", výr.č.822454

- totální stanice byla nově pořízena v roce 2016. Součástí dodávky byl i protokol o kalibraci přístroje.

Výsledky testů potvrzují parametry přesnosti uvedené výrobcem, tzn. měření délky – 1mm + 1,5ppm a 5" v určení úhlů.

Přístroj vyhovuje pro 3. třídu přesnosti bodového pole.

Mobilní mapovací jednotka Riegl VMX-2HA

- přístroj byl kompletně kalibrován výrobcem

Nivelační přístroj Trimble Di-Ni (0,3mm/km), výr.č. 78030017

- nivelační přístroj byl kalibrován v roce v září 2017 firmou Geotronics, s.r.o.. Výsledky testů splňují parametry uvedené firmou, tzn. 3mm/1km

## **Obsah měření**

V rámci terénních prací bylo provedeno zaměření polohopisu a výškopisu v podrobnostech pro měřítko 1:500. Měření bylo dále provedeno v podrobnostech pro vytvoření digitálního modelu terénu (DMT).

## **Nadzemní a podzemní inženýrské sítě**

Průběh nadzemních inženýrských sítí byl zdokumentován v rámci zaměřování digitální účelové mapy, kdy byly zaměřeny sloupy a stožáry vedení. Současně bylo provedeno zaměření veškerých viditelných povrchových znaků podzemních inženýrských sítí.

## **Použité metody měření**

Komunikace byly zaměřeny mobilní mapovací jednotkou Riegl VMX-2HA, kde byla provedena transformace na zaměřené vlícovací body (viz seznam souřadnic vlícovacích bodů), které byly určeny polohově metodou GNSS a výškově technickou nivelací. Vlícovací body jsou signalizovány bílou barvou na asfaltovém povrchu komunikací.

V místech nepevněných povrchů, tzn. na polích, pasekách, nepevněných komunikacích a podobně, byla použita metoda GNSS.

Pro ostatní zpevněné povrchy, zastavěné části obcí, místa, kde nemohla být využita metoda GNSS, byla použita metoda polární, s určením výšek totální stanicí Leica, z pevných nebo dočasných stanovisek. Pevná stanoviště byla stabilizována velkými geodetickými hřeby do zpevněných ploch (viz seznam souřadnic pevných bodů).

Pro doplnění výškopisného plánu byla v nepřístupných místech použita data ČUZK-Zabaget, digitální model 5 generace. V těchto místech byla provedena kontrolní měření.

Místo přechodu železnice na trati Pardubice-Česká Třebová nemohla být zaměřena vzhledem k předpisům Správy železnic. Zaměření bylo proto získáno od SŽ, s.o. a následně zpracováno do tematické mapy.

## **Použité předpisy a normy**

**Zákon č. 200/1994 Sb., o zeměměřičství** a o změně a doplnění některých zákonů souvisejících s jeho zavedením, jak vyplývá ze změn a doplnění provedených zákony č. 120/2000 Sb., č. 186/2001 Sb. (úplné znění vyhlášeno pod č. 289/2001 Sb.), č. 319/2004 Sb., č. 413/2005 Sb., č. 444/2005 Sb., 124/2008 Sb., zákona č. 189/2008 Sb., zákona č. 223/2009 Sb., zákona č. 281/2009 Sb., č. 380/2009 Sb., č. 350/2012 Sb., č. 257/2013 Sb.

**Vyhláška Českého úřadu zeměměřického a katastrálního č. 31/1995 Sb.**, kterou se provádí zákon č. 200/1994 Sb., o zeměměřičství a o změně a doplnění některých zákonů souvisejících s jeho zavedením, jak vyplývá ze změn provedených vyhláškami č. 212/1995 Sb., č. 365/2001 Sb., č. 92/2005 Sb. a č. 311/2009 Sb.

**Nařízení vlády č. 430/2006 Sb.**, o stanovení geodetických referenčních systémů a státních mapových děl závazných na území státu a zásadách jejich používání, ve znění nařízení vlády č. 81/2011 Sb.

ČSN 73 0415 Geodetické body

ČSN 01 3410 Mapy velkých měřítek. Základní a účelové mapy

ČSN 01 3411 Mapy velkých měřítek. Kreslení a značky

B2/C1 Předpis pro tvorbu mapových podkladů v rámci Ředitelství silnic a dálnic ČR a pro tvorbu digitálních map komunikací provozovaných Ředitelstvím silnic a dálnic ČR, verze 6.0 z roku 2015.

## **Soubor příloh**

- 1.1. Technická zpráva o mapování, přehledka kladů situací, seznam souřadnic pevných bodů
- 1.2. Situace 1:500, kreslená v měřítku 1:1000 – příloha 2.1 až 2.14

Zápisníky, náčrty, protokoly jsou uloženy u zhotovitele.

## **Zpracovatelé**

Měřické práce v terénu provedli pracovníci GT ATELIER GEODÉZIE, spol. s r.o., Ing. Daniel Janoušek, Ing. Jan Opelík a Martin Česák.

Výsledky prací kontroloval a ověřil dle zákona č. 200/1994 Sb. (v platném znění) § 13 písm. c) ÚOZI Ing. Daniel Janoušek

## **Obsah předávané dokumentace**

1. Technická zpráva

2.1. – 2.14. Situace 1:500 (kresleno 1:1000)

Součástí předávané dokumentace je CD ROM s digitálními soubory, tzn. účelová mapa, seznamy souřadnic, soubory pro DMT

V Praze, 30. listopadu 2021

Vypracoval a výsledky prací ověřil: Ing. Daniel Janoušek

Ev.č.50/2021, 30.11.2021

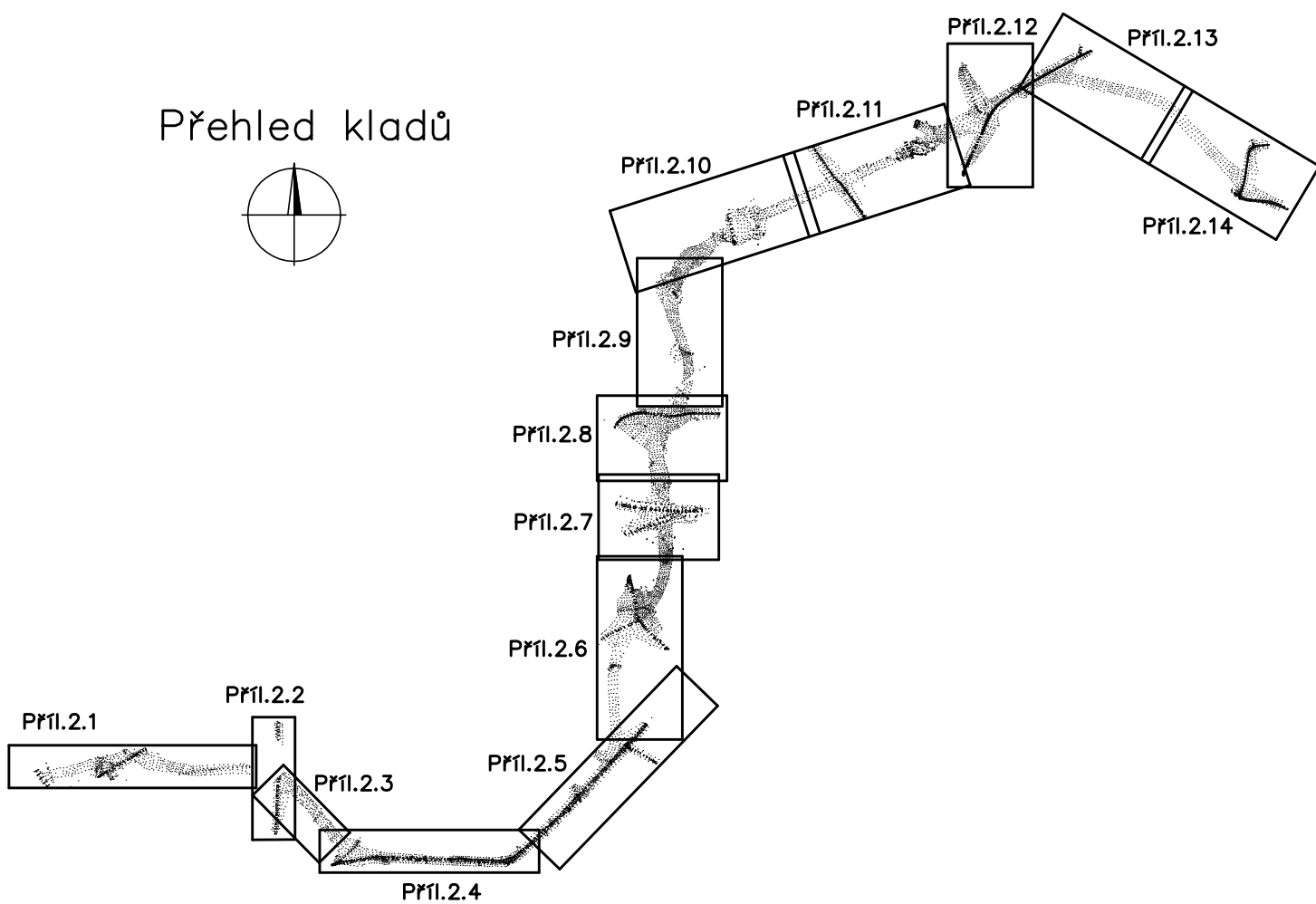
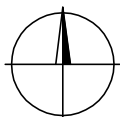
## **Seznam souřadnic vřícovacích bodů pro transformaci měření mobilní mapovací jednotkou**

Čb	Y	X	Z
40001	620721.80	1072230.93	270.03
40002	620705.01	1071912.19	275.93
40003	620706.46	1071569.34	284.14
40004	620372.20	1072516.99	267.60
40005	620103.55	1072456.71	280.20
40006	619795.35	1072450.95	281.52
40007	619377.53	1072465.68	274.89
40008	618948.24	1072351.81	269.65
40009	618606.78	1072023.56	267.93
40010	618295.05	1071692.51	287.31
40011	618100.08	1071464.71	292.42
40012	618296.09	1069373.08	285.38
40013	618039.42	1069353.78	285.52
40014	617701.08	1069345.36	297.78
40015	617362.63	1069336.47	297.32
40016	616593.92	1068001.24	286.24
40017	616719.08	1067822.08	285.39
40018	616833.43	1067685.07	284.90
40019	616974.35	1067482.05	284.54
40020	615891.34	1067591.90	310.16
40021	615755.45	1067294.89	309.00
40022	615580.26	1067114.61	308.42
40023	615152.79	1066873.24	320.61
40024	613809.32	1067469.63	346.47
40025	613955.39	1067644.53	361.37
40026	614051.53	1067793.57	367.95
40027	613825.07	1067867.51	371.03

**Seznam souřadnic pevných bodů stabilizovaných nástřelnými hřeby**

Čb	Y	X	Z
40101	613995.69	1067804.57	367.94
40104	619097.31	1072467.08	272.46
40105	618679.23	1072103.49	268.35
40106	618281.41	1071681.53	287.56
40107	620704.23	1071681.59	283.41
40108	620706.02	1071891.06	276.99
40109	620713.96	1072110.44	271.02
40111	618182.87	1070793.89	274.45
40112	618211.95	1070663.12	272.86
40113	617998.43	1070978.54	289.30
40115	616635.71	1067950.06	285.76
40116	616844.64	1067676.60	284.91
40117	616963.35	1067505.59	284.50
40118	616284.73	1067559.59	286.53
40119	616319.30	1067484.83	286.49
40120	615896.77	1067606.56	310.08
40121	615741.59	1067263.05	308.83
40122	615428.69	1067019.14	314.40
40123	615110.08	1066845.12	322.58
40128	613960.93	1067673.40	362.92
40129	613886.34	1067862.58	370.31
40130	616200.77	1067710.87	287.19
40138	620293.49	1072477.91	270.38
40139	620439.99	1072548.32	267.64

# Přehled kladů



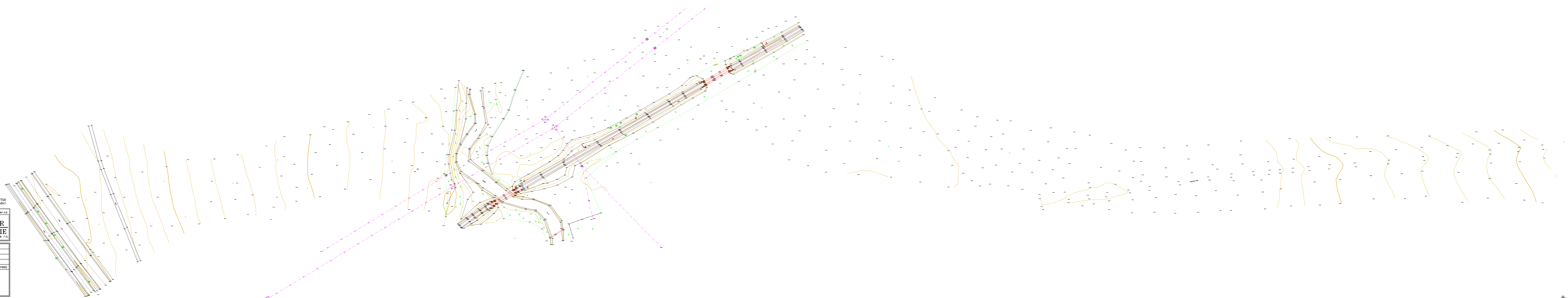
Ev.č.50/2021, 30.11.2021

Souřadnicový systém JTSK  
Výškový systém Balt po vyrovnání

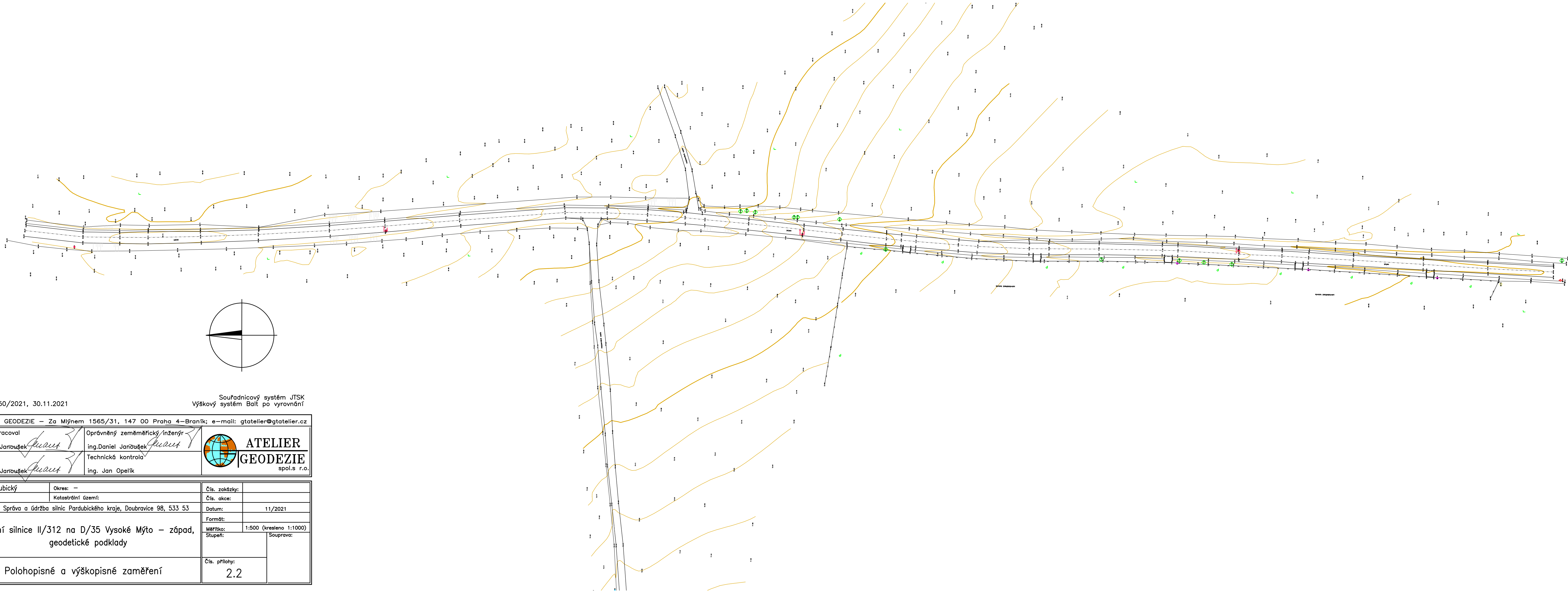
GT ATELIER GEODEZIE – Za Mlýnem 1565/31, 147 00 Praha 4–Braník; e-mail: gtelier@gtelier.cz	
Navrhl/vypracoval ing.Daniel Janoušek	Oprávněný zeměměřický inženýr ing.Daniel Janoušek
Kreslil/CAD ing.Daniel Janoušek	Technická kontrola ing. Jan Opeltik



Kraj: Pardubický	Okres: –	Čís. zakázky:	
Obec:	Katastrální území:	Čís. akce:	
Objednatel: Správa a údržba silnic Pardubického kraje, Doubravice 98, 533 53		Datum:	11/2021
Akce:		Formát:	
Napojení silnice II/312 na D/35 Vysoké Mýto – západ, geodetické podklady		Měřítko:	1:500 (kresleno 1:1000)
		Stupeň:	Souprava:
Příloha: Polohopisné a výškopisné zaměření		Čís. přílohy:	2.1

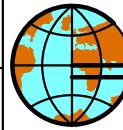






Ev.8.50/2021, 30.11.2021

Souřadnicový systém JTSK  
Výškový systém Bař po vyrovnání

GT ATELIER GEODEZIE – Za Mlýnem 1565/31, 147 00 Praha 4–Braník; e-mail: gtatelier@gtatelier.cz		
Navrhl/vypracoval	Oprávněný zeměměřický inženýr	 <b>ATELIER GEODEZIE</b> spol.s r.o.
ing.Daniel Janoušek	ing.Daniel Janoušek	
Kreslil/CAD	Technická kontrola	
ing.Daniel Janoušek	ing. Jan Opelík	

Kraj: Pardubický	Okres: —	Čís. zakázky:	
Obec:	Katastrální území:	Čís. akce:	
Objednatel: Správa a údržba silnic Pardubického kraje, Doubravice 98, 533 53	Datum:	11/2021	
Akce:	Formát:		
Napojení silnice II/312 na D/35 Vysoké Mýto – západ, geodetické podklady	Měřítko:	1:500 (kresleno 1:1000)	
	Stupeň:	Souprava:	
	Čís. přílohy:	2.2	
Příloha: Polohopisné a výškopisné zaměření			

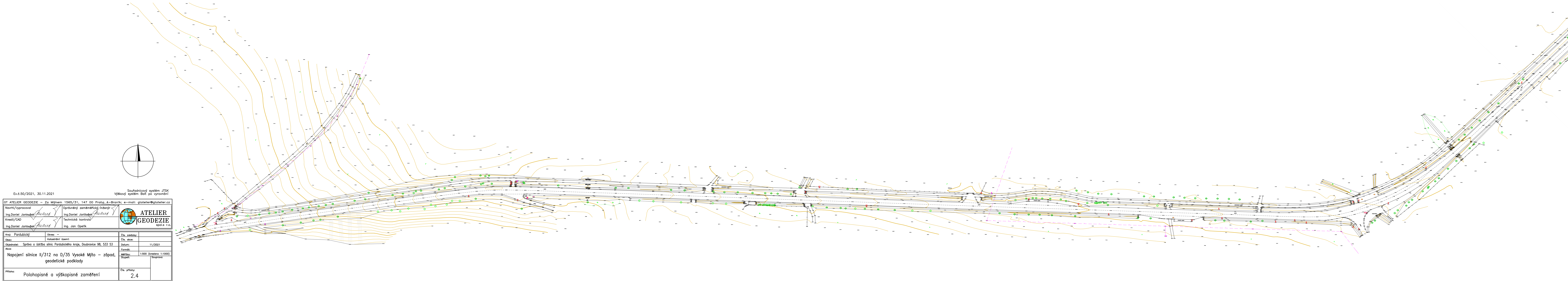




Ev.č.50/2021, 30.11.2021

Souřadnicový systém JTSK  
Výškový systém Bař po vyrovnání

GT ATELIER GEODEZIE – Za Mlýnem 1565/31, 147 00 Praha 4–Braník; e–mail: gtatelier@gtatelier.cz			
Navrhl/vypracoval ing.Daniel Janoušek		Oprávněný zeměměřický/inženýr ing.Daniel Janoušek	
Kreslil/CAD ing.Daniel Janoušek		Technická kontrola ing. Jan Opelík	
Kraj: Pardubický		Okres: –	Čís. zakázky:
Obec:		Katastrální území:	Čís. akce:
Objednatel: Správa a údržba silnic Pardubického kraje, Doubravice 98, 533 53		Datum: 11/2021	
Akce:		Formát:	Měřítko: 1:500 (kresleno 1:1000)
Nápojení silnice II/312 na D/35 Vysoké Mýto – západ, geodetické podklady		Stupeň:	Souprava:
Příloha: Polohopisné a výškopisné zaměření		Čís. přílohy: 2.3	



Ev.č.50/2021, 30.11.2021

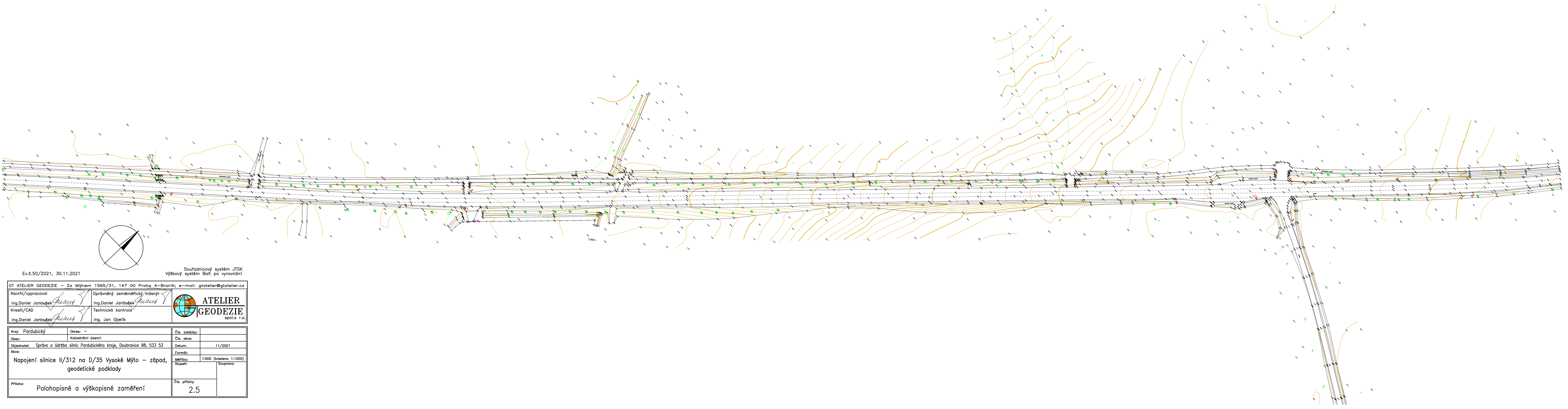
Souřadnicový systém JTSK  
Výškový systém Balt po vyrovnání

GT ATELIER GEODEZIE – Za Mlýnem 1565/31, 147 00 Praha 4–Braník; e-mail: gtelier@gtelier.cz	
Navrh/vypracoval	Oprávněný zeměměřický inženýr
ing.Daniel Janoušek	ing.Daniel Janoušek
Kreslil/CAD	Technická kontrola
ing.Daniel Janoušek	ing. Jan Opeltík



Kraj: Pardubický	Okres: —	Čís. zakázky:	
Obec: —	Katastrální území: —	Čís. akce:	
Objednatel: Správa a údržba silnic Pardubického kraje, Doubravice 98, 533 53		Datum:	11/2021
Akce:		Formát:	
Napojení silnice II/312 na D/35 Vysoké Mýto – západ, geodetické podklady		Měřítko:	1:500 (kreslena 1:1000)
		Stupeň:	1 Souprava:
Příloha: Polohopisné a výškopisné zaměření		Čís. přílohy:	2.4



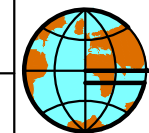


Ev.č.50/2021, 30.11.2021

Souřadnicový systém JTSK  
Výškový systém Balí po vyrovnání

GT ATELIER GEODEZIE — Za Mlýnem 1565/31, 147 00 Praha 4—Braník; e-mail: gtatelier@gtatelier.cz

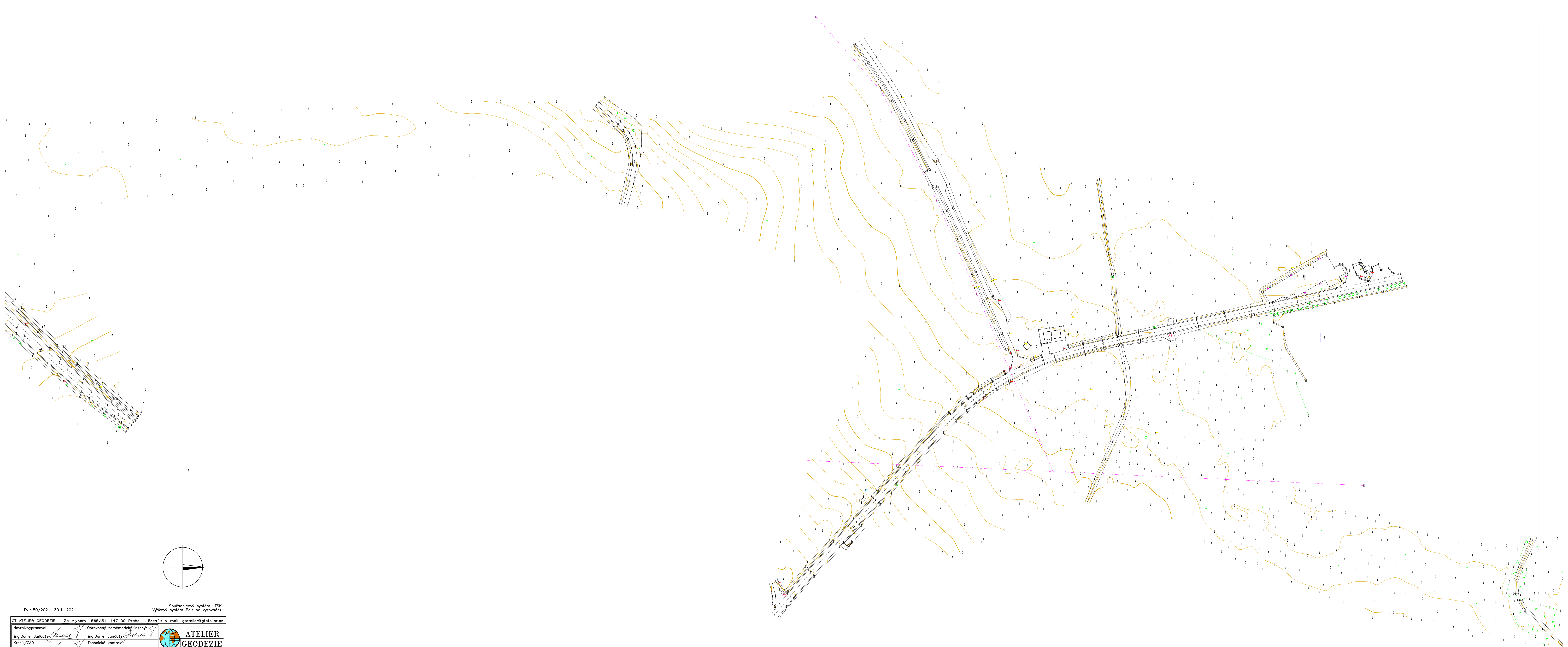
Navrhl/vypracoval	Oprávněný zeměměřický inženýr
ing.Daniel Janoušek	ing.Daniel Janoušek
Kreslil/CAD	Technická kontrola
ing.Daniel Janoušek	ing. Jan Opelík



**ATELIER  
GEODEZIE**  
spol.s r.o.

Kraj: Pardubický	Okres: —	Čís. zakázky:	
Obec:	Katastrální území:	Čís. akce:	
Objednatel: Správa a údržba silnic Pardubického kraje, Doubravice 98, 533 53		Datum:	11/2021
Akce:		Formát:	
Napojení silnice II/312 na D/35 Vysoké Mýto — západ, geodetické podklady		Měřítko:	1:500 (kresleno 1:1000)
		Stupeň:	Souprava:
Příloha:		Čís. přílohy:	
Polohopisné a výškopisné zaměření		2.5	





Ev.č.50/2021, 30.11.2021

Souřadnicový systém JTSK  
Výškový systém Bati po vyrovnání

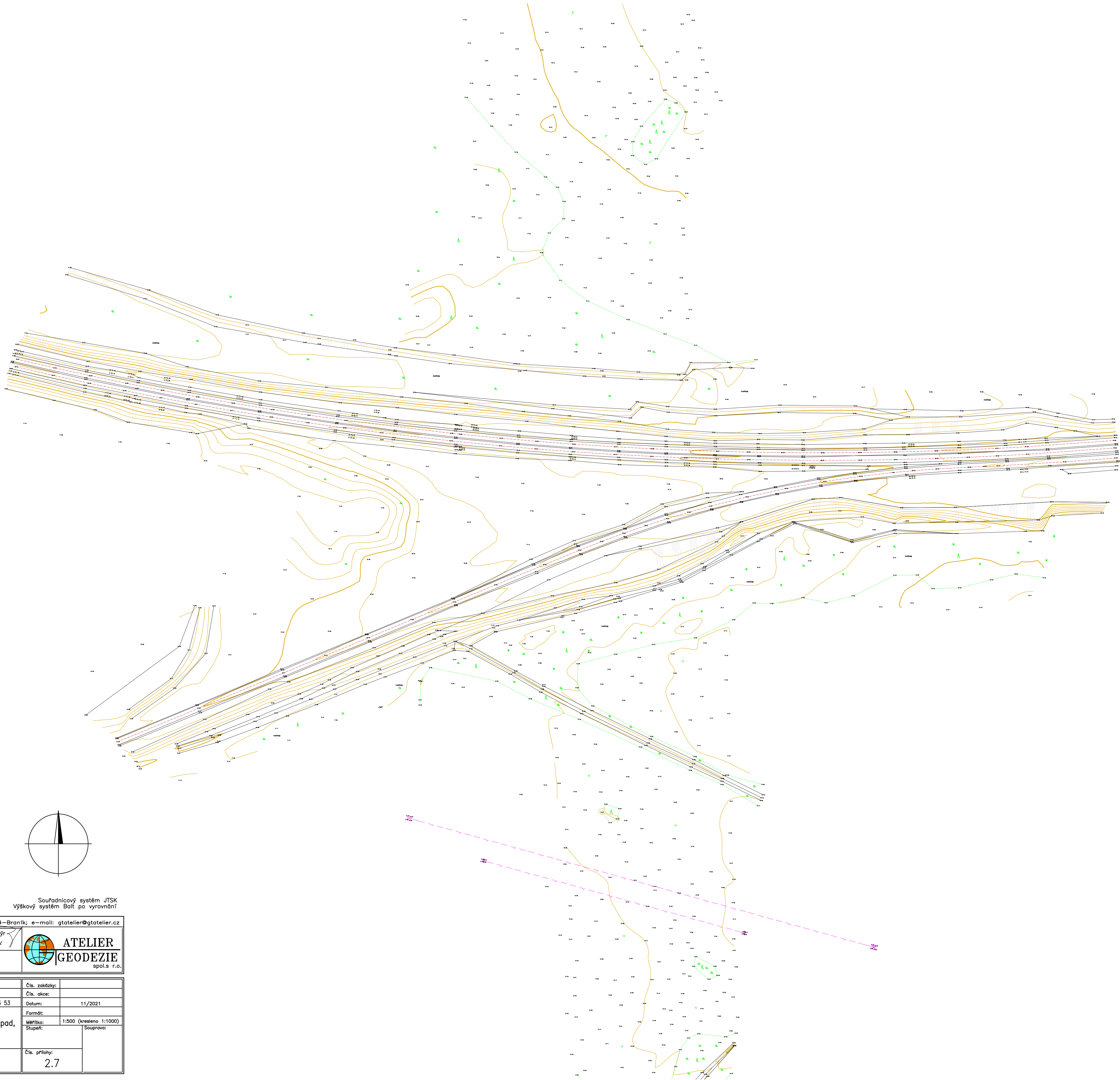
GT ATELIER GEODEZIE – Za Mlýnem 1565/31, 147 00 Praha 4–Braník; e-mail: gtelier@gtelier.cz	
Navrhl/vypracoval Ing. Daniel Janoušek	Oprávněný zeměměřický inženýr Ing. Daniel Janoušek
Kreslil/CAD Ing. Daniel Janoušek	Technická kontrola Ing. Jan Opeltik



**ATELIER  
GEODEZIE**  
spol.s r.o.

Kraj: Pardubický	Okres: –	Čís. zakázky:	
Obec: –	Katastrální území:	Čís. akce:	
Objednatel: Správa a údržba silnic Pardubického kraje, Doubravice 98, 533 53		Datum: 11/2021	
Město: Napojení silnice II/312 na D/35 Vysoké Mýto – západ, geodetické podklady		Formát: –	
		Měřítko: 1:500 (kreslena 1:1000)	
		Suplet: –	
Příloha: Polohopisné a výškopisné zaměření		Čís. přílohy: 2.6	





Ev.č.50/2021, 30.11.2021

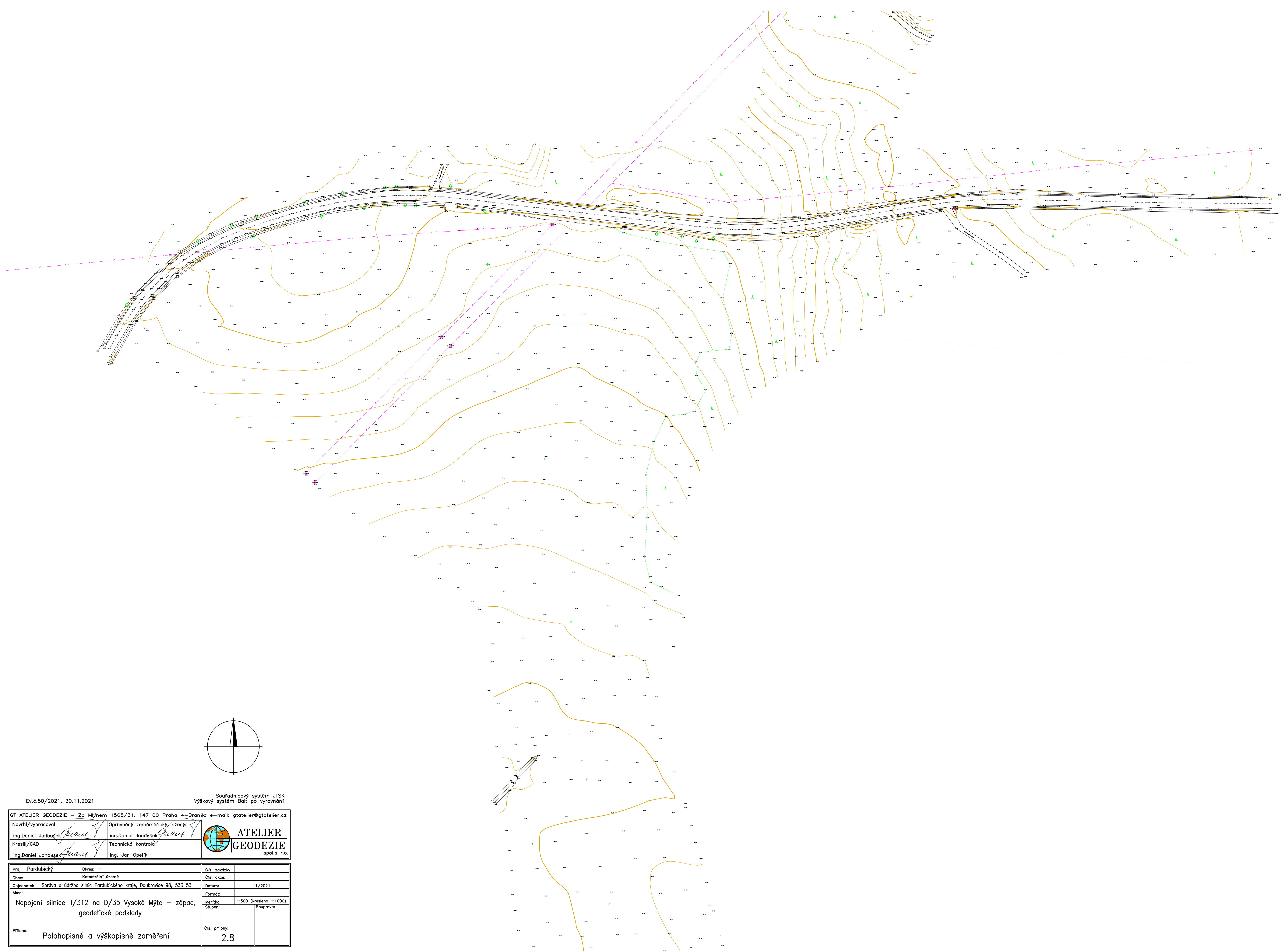
Souřadnicový systém JTSK  
Výškový systém Balt po vyrovnání

GT ATELIER GEODEZIE – Za Mlýnem 1565/31, 147 00 Praha 4–Braník; e–mail: gtatelier@gtatelier.cz			
Navrhl/vypracoval		Oprávněný zeměměřický inženýr	
ing.Daniel Janoušek		ing.Daniel Janoušek	
Kreslil/CAD		Technická kontrola	
ing.Daniel Janoušek		ing. Jan Opelík	



**ATELIER**  
**GEODEZIE**  
spol.s r.o.

Kraj: Pardubický	Okres: –	Čís. zakázky:	
Obec:	Katastrální území:	Čís. akce:	
Objednatel: Správa a údržba silnic Pardubického kraje, Doubravice 98, 533 53		Datum:	11/2021
Akce:		Formát:	
Napojení silnice II/312 na D/35 Vysoké Mýto – západ, geodetické podklady		Měřítko:	1:500 (kreslena 1:1000)
		Stupeň:	Souprava:
Příloha:		Čís. přílohy:	
Polohopisné a výškopisné zaměření		2.7	



Ev.8.50/2021, 30.11.2021

Souřadnicový systém JTSK  
Výškový systém Balt po vyrovnání

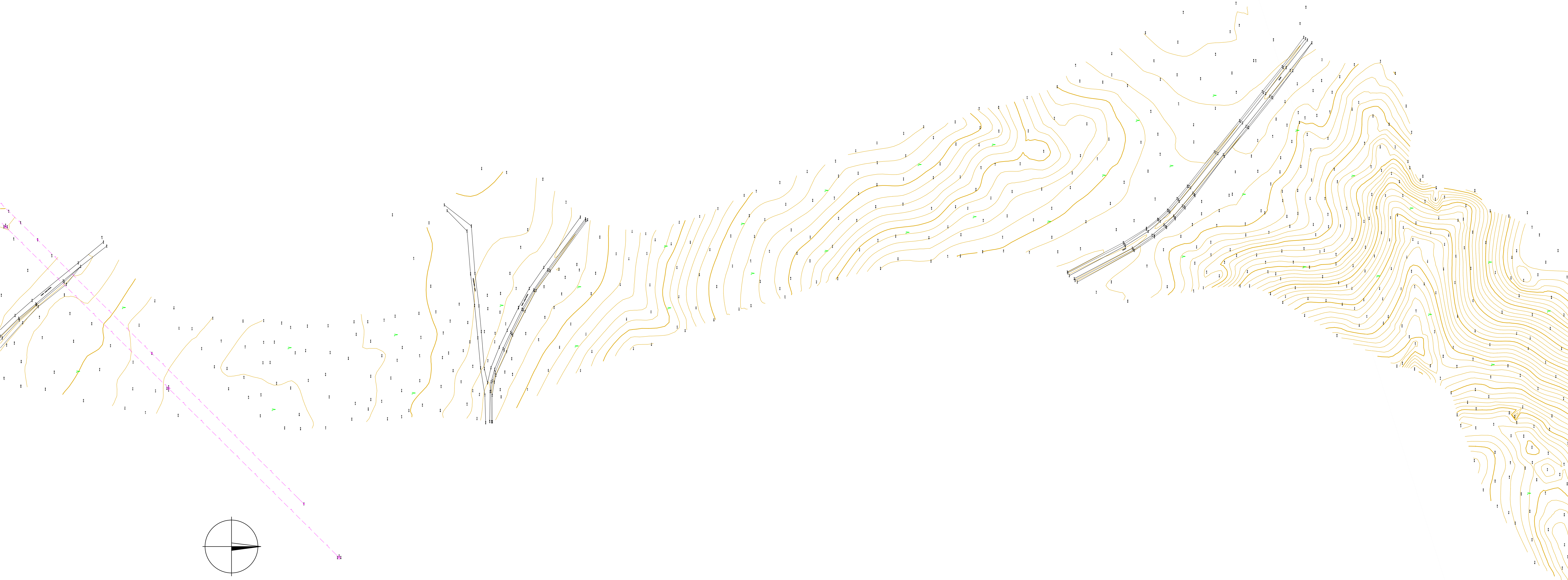
GT ATELIER GEODEZIE – Za Mlýnem 1565/31, 147 00 Praha 4–Braník; e–mail: gtatelier@gtatelier.cz	
Navrh/vypracoval Ing. Daniel Janoušek	Oprávněný zeměměřický inženýr Ing. Daniel Janoušek
Kreslí/CAD Ing. Daniel Janoušek	Technická kontrola Ing. Jan Opelík



**ATELIER  
GEODEZIE**  
spol.s r.o.

Kraj: Pardubický	Okres: —	Čís. zakázky:	
Obec: —	Katastrální území: —	Čís. akce:	
Objednatel: Správa a údržba silnic Pardubického kraje, Doubravice 98, 533 53		Datum:	11/2021
Akce: Napojení silnice II/312 na D/35 Vysoké Mýto – západ, geodetické podklady		Formát:	
		Měřítko: 1:500 (kresleno 1:1000)	
		Stupeň:	Souprava:
Příloha: Polohopisné a výškopisné zaměření		Čís. přílohy:	2.8





Ev.č.50/2021, 30.11.2021

Souřadnicový systém JTSK  
Výškový systém Bařt po vyrovnání

GT ATELIER GEODEZIE – Za Mýnem 1565/31, 147 00 Praha 4–Braník; e-mail: gatelier@gtelier.cz	
Navrh/vypracoval ing.Daniel Janoušek	Oprávněný zeměměřický inženýr ing.Daniel Janoušek
Kreslil/CAD ing.Daniel Janoušek	Technická kontrola ing. Jan Opelík

Kraj: Pardubický	Okres: –	Čís. zakázky:	
Obec:	Katastrální území:	Čís. akce:	
Objednatel: Správa a údržba silnic Pardubického kraje, Doubravice 98, 533 53		Datum:	11/2021
Akce:		Formát:	
Napojení silnice II/312 na D/35 Vysoké Mýto – západ, geodetické podklady		Měřítko:	1:500 (kresleno 1:1000)
		Skupení:	Souprava:
Příloha:	Polohopisné a výškopisné zaměření	Čís. přílohy:	2.9



Ev.č.50/2021, 30.11.2021

Souřadnicový systém JTSK  
Výškový systém Balt po vyrovnání


OT ATELIER GEODEZIE – Za Mlýnem 1565/31, 147 00 Praha 4–Braník; e-mail: gtelier@gtelier.cz

Navrh/vypracoval:  
Ing.Daniel Janoušek

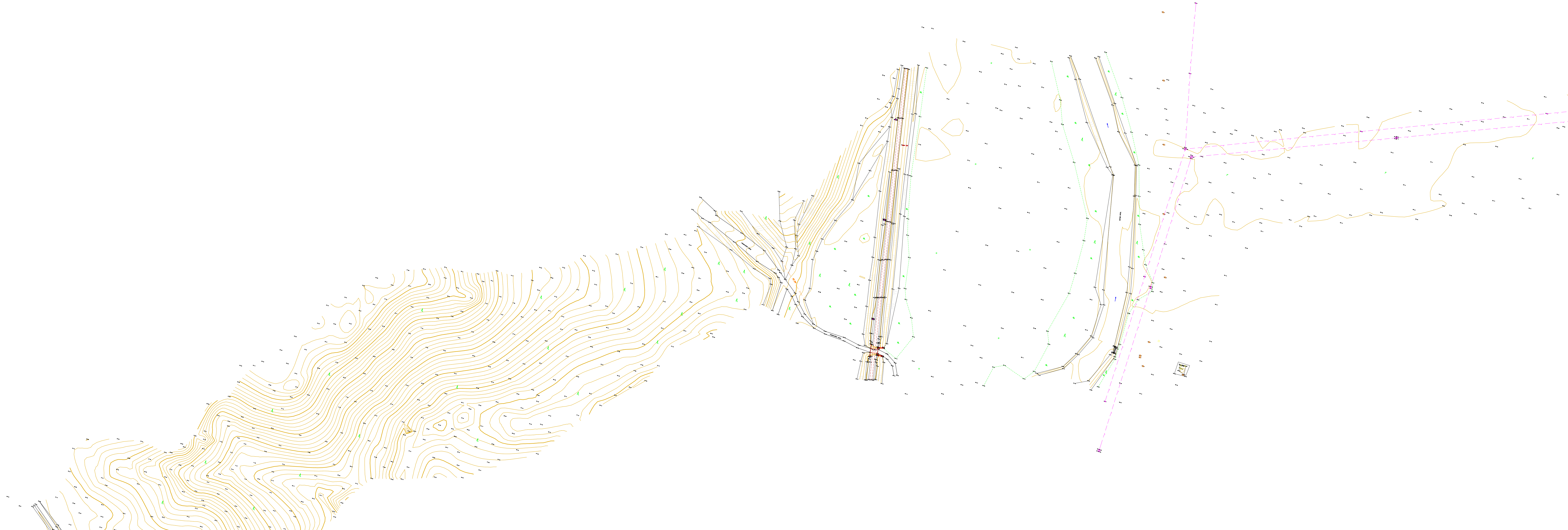
Oprávněný zeměměřický/Inženýr:  
Ing.Daniel Janoušek

Kresil/CAD:  
Ing.Daniel Janoušek

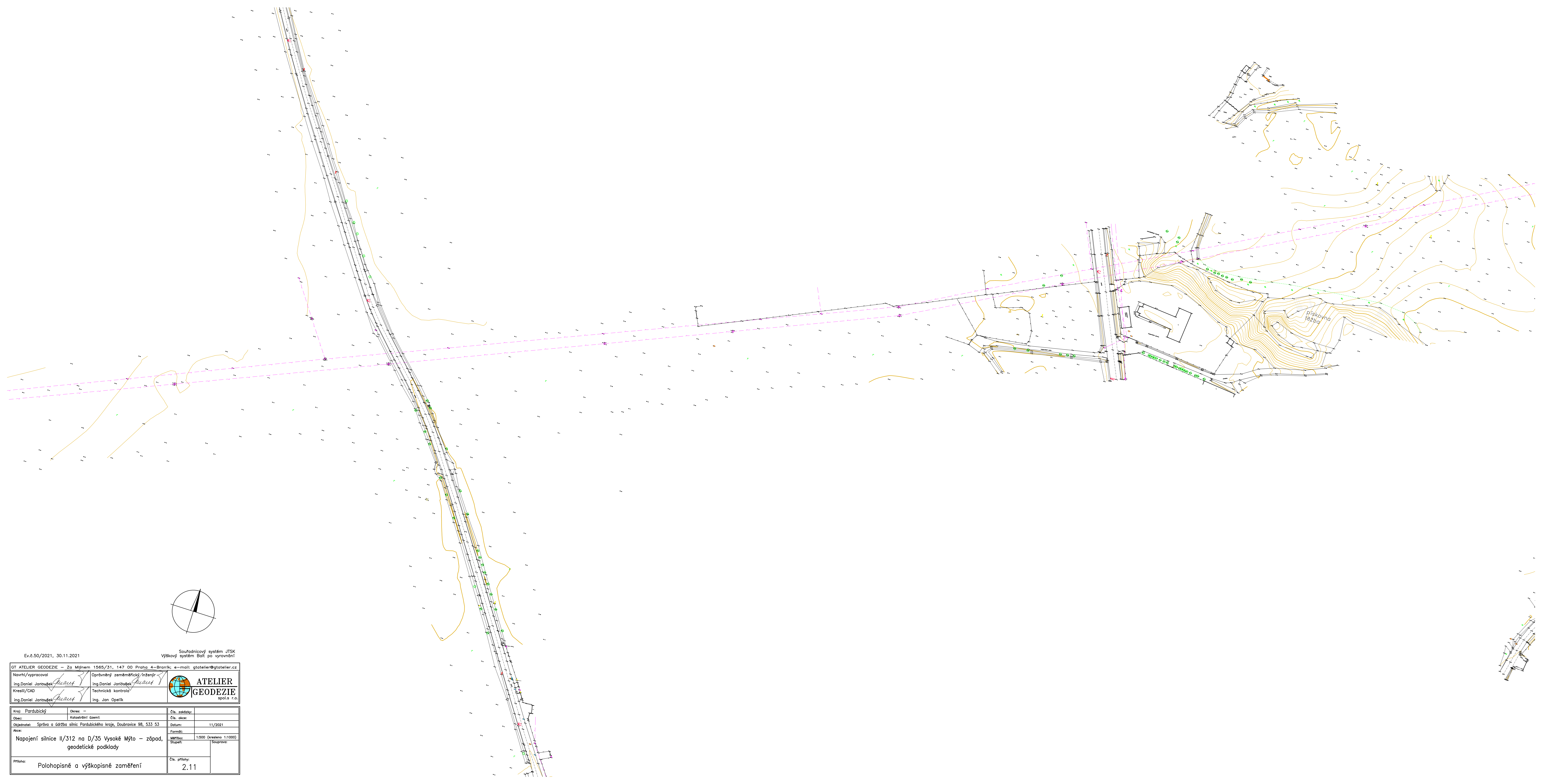
Technická kontrola:  
Ing. Jan Opelík

ATELIER  
GEODEZIE  
spol.s r.o.

Kraj: Pardubický	Okean: --	Čís. zadání:	
Obec:	Katastrální území:	Čís. akce:	
Objednatel: Správa a údržba silnic Pardubického kraje, Doubravice 98, 533 53		Datum: 11/2021	
Alce: Napojení silnice II/312 na D/35 Vysoké Mýto – západ, geodetické podklady		Formát: 1:500 (včetně 1:1000)	
Příloha: Polohopisné a výškopisné zaměření		Čís. přílohy: 2.10	

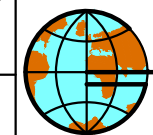







Ev.č.50/2021, 30.11.2021

Soutěžní systém JTSK  
Výškový systém Bař po vyrovnání

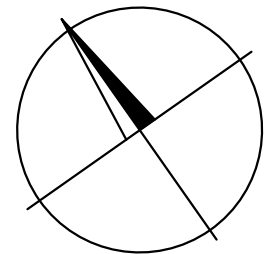
GT ATELIER GEODEZIE – Za Mlýnem 1565/31, 147 00 Praha 4–Braník; e-mail: gatelier@gatelier.cz			
Navrhl/vypracoval		Oprávněný zeměměřický inženýr	
Ing.Daniel Janoušek		Ing.Daniel Janoušek	
Kreslil/CAD		Technická kontrola	
Ing.Daniel Janoušek		Ing. Jan Opelík	
		 <b>ATELIER GEODEZIE</b> spol.s r.o.	
Kraj: Pardubický	Katastrální území:	Čís. zakázky:	
Obec: –	Katastrální území:	Čís. akce:	
Objednatel: Správa a údržba silnic Pardubického kraje, Doubravice 98, 533 53		Datum:	11/2021
Akce:		Formát:	
Napojení silnice II/312 na D/35 Vysoké Mýto – západ, geodetické podklady		Měřítko:	1:500 (kresleno 1:1000)
		Stupeň:	Souprava:
Příloha:	Čís. přílohy:		
Polohopisné a výškopisné zaměření		2.11	





GT Atelier GEODEZIE – Za Mlýnem 1565/31, 147 00 Praha 4-Braník; e-mail: gttatelier@gttatelier.cz			
Navrh/ovpracoval Ing. Daniel Janoušek		Oprávněný zeměměřický inženýr Ing. Daniel Janoušek	
Kreslil/CAD Ing. Daniel Janoušek		Technická kontrola Ing. Jan Opelík	
 <b>ATELIER GEODEZIE</b> spol.s r.o.		Čís. zakázky:	
		Čís. účtu:	
Kraj: Pardubický		Datum: 11/2021	
Obec: Katastrální území:		Měřítko: 1:500 (kresleno 1:1000)	
Objednatel: Správa a držba silnic Pardubického kraje, Doubravice 98, 533 53		Štupet:	
Název: Napojení silnice II/312 na D/35 Vysoké Mýto – západ, geodetické podklady		Souprava:	
Příloha: Polohopisné a výškopisné zaměření		Čís. přílohy: 2.13	





Ev.č.50/2021, 30.11.2021

Souřadnicový systém JTSK  
Výškový systém Balt po vyrovnání

GT ATELIER GEODEZIE – Za Mlýnem 1565/31, 147 00 Praha 4–Braník; e-mail: gtelier@gtelier.cz			
Navrhl/vypracoval		Oprávněný zeměměřický inženýr	
Ing.Daniel Janoušek		Ing.Daniel Janoušek	
Kreslil/CAD		Technická kontrola	
Ing.Daniel Janoušek		Ing. Jan Opelík	



**ATELIER**  
**GEODEZIE**  
spol.s r.o.

Kraj: Pardubický	Okres: –	Čís. zakázky:	
Obec:	Katastrální území:	Čís. akce:	
Objednatel: Správa a údržba silnic Pardubického kraje, Doubravice 98, 533 53		Datum:	11/2021
Akce:		Formát:	
Napojení silnice II/312 na D/35 Vysoké Mýto – západ, geodetické podklady		Měřítko:	1:500 (včetně 1:1000)
		Šuplet:	Šuprava:
Příloha: Polohopisné a výškopisné zaměření		Čís. přílohy:	2,14